

Vorhang- und Flächenvorhangsysteme



Schienensysteme für Vorhänge,
Flächenvorhänge und Vertikal-Lamellen
sowie Bilderschienen

Für jede Anforderung die passende Lösung!

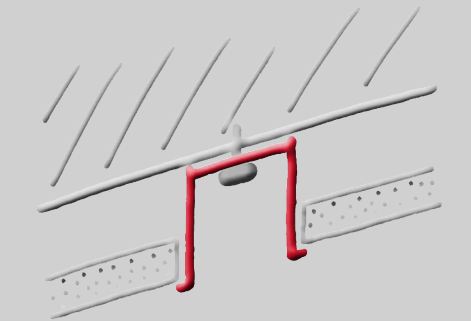
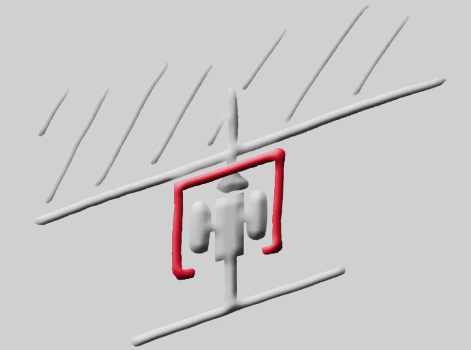
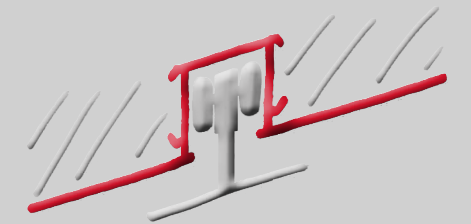
Produktvielfalt und Flexibilität ist eine Wertesäule unserer Brichta-Unternehmens-Philosophie. Auch im Bereich der Vorhänge, Flächenvorhänge und Vertikal-Lamellen inklusive passender Schienensysteme ist Perfektion, Nachhaltigkeit und Zuverlässigkeit bis ins Detail enorm wichtig und hat bei uns oberste Priorität.

Ob in einem Hotel, einem Bürogebäude, Krankenhaus oder Restaurant, in einer Schulaula bzw. einem Klassenzimmer, ob in einer Kleinbühne oder gleich im Theater – Schienensysteme von Brichta findet man häufig als Tragkonstruktion eines Samtvorhanges, eines Verdunkelungsvorhanges oder eines leichten Deko-Stoffes!

Ein breites Sortiment an hochwertigen und stabilen stranggepressten Aluminiumschienen, Bilderschienen und Funktionsprofilen sowie zahlreiches Zubehör und eine große Vielfalt an Stoffen, bieten Ihnen immer die richtige Auswahl.



Vorhangschienen





Unterputz-Schienen- systeme Biathlon und Schienenträger Ast

Warum ein Vorhangsystem für ihr Objekt?

- sehr flexibel einsetzbar
- Dekoration / Optik
- akustisch wirksam
- Blendschutz / Verdunkelung
- blickdicht
- einfacher Aufbau
- Raumteiler

Dezent integriert durch flächenbündigen Einbau

Die von Brichta speziell entwickelten hochwertigen und in eigener Herstellung gefertigten Schienensysteme Modell Biathlon und der Schienenträger Ast „Made in Germany“ ermöglichen eine exakte und problemlose Montage der Gardinenschienen für flächenbündigen Einbau.



Fotos
mitte: TU Dresden Schönfeld Hörsaal;
oben rechts: Brichta, unten: Schwörsaal Ulm

Fotos
links + oben: Clavius Gymnasium Bamberg; links unten: Hochschule Neu-Ulm

Vorhangschiene **Biathlon**

Aluminium-Schleudervorhangschiene für flächenbündigen Einbau

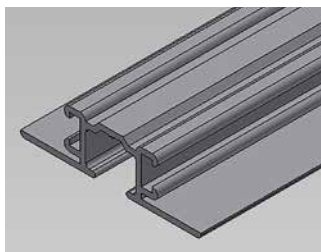
Die Schleudervorhangschiene **Modell Biathlon** (1-, 2- bzw. 3-läufig) von Brichta sind geformt aus hochwertiger stranggepresster Aluminiumlegierung. Sie eignen sich sehr gut für die Montage an **Gipskartondecken, Mineralfaserdecken** und für den **Holzdeckeneinbau**.

In Verbindung mit besonders hoher Bruchlast ausgestatteten Rollhaken bieten Biathlon-Schiene eine ungewöhnlich robuste und langlebige Konstruktion. Die Befestigung erfolgt durch versenkbare Schraubköpfe im Laufkanal. Für die Schiene gibt es auch eine verstellbare Distanzabhängung – somit können auch größere Abstände zur Rohdecke problemlos abgedeckt werden.

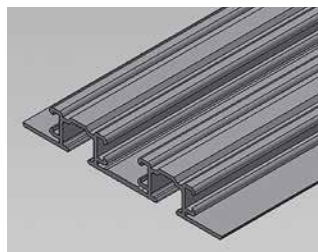
Anwendung

- Als Tragekonstruktion für einen Verdunkelungsvorhang
- Im Kleinbühnenbereich für leichte Samtvorhänge
- Ideal für verschiebbare Rollo-Anlagen oder Festrahmensysteme
- Einsatz z.B. in Hotels, Schulen und Theatern

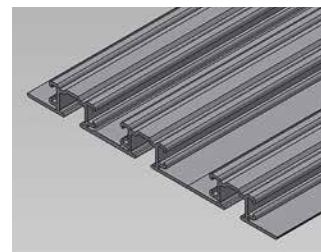
Modellübersicht



Biathlon 1-läufig **AS-B1**



Biathlon 2-läufig **AS-B2**



Biathlon 3-läufig **AS-B3**
Kombination aus 1-läufig und 2-läufig

Vorteile auf einen Blick

- Einfacher Deckeneinbau
- Mehrläufigkeit durch die Kombination der einzelnen Laufschiene 1-, 2-läufig
- Sehr montagefreundlich durch den integrierten Schraubkanal
- Montage auch mit verstellbarem Distanzhalter möglich
- Alle sichtbaren Aluminiumteile pulverbeschichtet nach RAL oder in Eloxaltönen möglich
- Verdunkelungsblende verhindert Lichtspalt
- Geeignet für leichte bis mittlere Vorhänge bis 400 g/m² bei 3 m Höhe (ungerafft)

Schienträger **Ast**

Aluminium-Schienträger für flächenbündigen Einbau

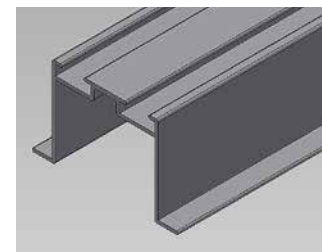
Das Schienträgersystem **Modell Ast** ist eine stranggepresste Aluminiumschiene und dient zur Aufnahme von Vorhangschiene oder Vertikal-Lamellenschiene. Durch die beiden seitlichen Auflegewinkel eignet sie sich sehr gut zur Montage an **Gipskartondecken, Mineralfaserdecken** und für den **Holzdeckeneinbau**.

Die Befestigung erfolgt wahlweise durch versenkbare Schraubköpfe im mittleren Schraubkanal oder mit Nutensteinen in den beiden seitlichen Profilkammern. Für die Schiene gibt es auch eine verstellbare Distanzabhängung – somit können auch größere Zwischenräume problemlos abgedeckt werden.

Anwendung

- Als Trägerprofil für Vorhangsysteme oder Lamellenvorhänge
- In Hotels, Schulen und Restaurants für mittelschwere Vorhänge
- Einsatz in Gewerbebauten für Dekorations- und Schallschutzanlagen

Modellübersicht



Ast 1-läufig **AS-ST1**

Vorteile auf einen Blick

- Einfacher Deckeneinbau
- Sämtliche Varianten durch die Stoßverbinder ausführbar
- Schraubenbefestigung nicht sichtbar
- Sehr montagefreundlich durch den integrierten Schraubkanal
- Montage auch mit verstellbarem Distanzhalter möglich
- Alle sichtbaren Aluminiumteile pulverbeschichtet nach RAL oder in Eloxaltönen möglich
- Montage direkt auf Unterkonstruktion möglich
- Entscheidung über Vorhänge oder Vertikal-Lamellen kann nach dem Schließen der Decken erfolgen

Aufputz-Schienensysteme Sprint, Staffel, Rondo und Herkules

Aufputz-Vorhang-Schienensysteme erfüllen mehrere Funktionen. Sie bestimmen nicht nur das Design und den Stil der Inneneinrichtung, sondern dienen auch zur Licht- und Wärmesteuerung.

Vorhang-Systeme müssen daher sowohl ästhetisch abgerundet als auch technisch ausgereift sein. Suchen Sie nach einem Schienen-System, das all diese Aspekte berücksichtigt, dann sind Sie bei Brichta genau richtig.

Voll im Trend der Zeit

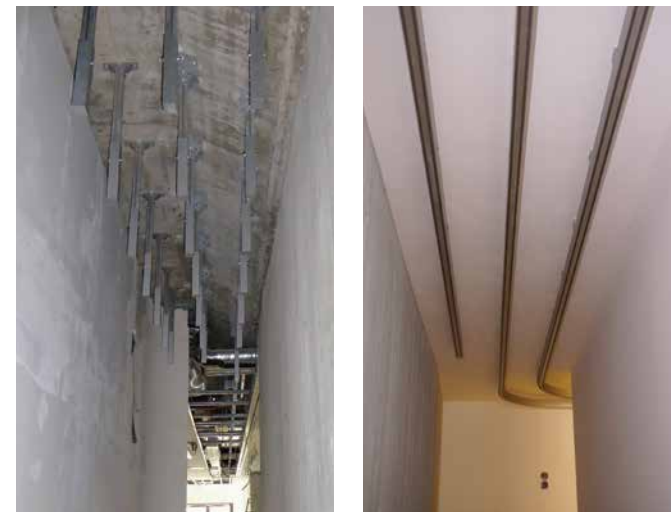
Aluminium-Schienen liegen stets im Trend der Zeit und lassen sich nahezu unsichtbar anbringen.

Die Vorhangschienen bestehen aus leichten Aluminiumprofilen und sind eine elegante Lösung für vielfältige Anwendungsbereiche: Einsetzbar sind sie als klassische Vorhangschiene oder als Raumteiler. Schwere Behänge meistern die Aluschienen aufgrund der hohen Stabilität souverän. Gleichzeitig überzeugen sie durch ihre Biegsamkeit und passen sich so an sämtliche Raumformen an.

Erhältlich auch als freitragende Systeme mit Abstandshaltern.



Fotos
links oben: Hauptverwaltung LVA Schwaben Augsburg
links unten: Schulzentrum Gerastraße München



Fotos
rechts oben: Andels Hotel Berlin
rechts unten: Franconian International School (FIS) Erlangen

Vorhangschiene **Sprint**

Aufbau Aluminium-Schleudervorhangschiene

Die Schleudervorhangschiene **Modell Sprint** (1- bzw. 2-läufig) von Brichta sind geformt aus hochwertiger stranggepresster Aluminiumlegierung mit Hohlkammerprofil und hoher Biegefestigkeit. Sie eignen sich sehr gut für die **Aufputz-Montage** an **Gipskartondecken, Betondecken** und für den **Holzdecken-einbau**.

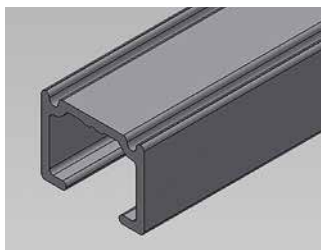
In Verbindung mit besonders hoher Bruchlast ausgestatteten Rollhaken bieten Sprint-Schiene eine ungewöhnlich robuste und langlebige Konstruktion.

Die Befestigung erfolgt bei der 1-läufigen Schiene durch versenkbare Schraubköpfe im Laufkanal oder bei der 2-läufigen Schiene auch mit mittiger Stufenbohrung und Abdeckkappe.

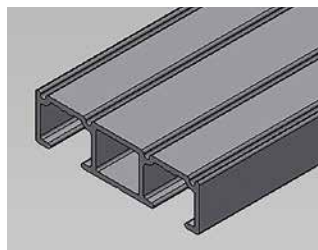
Anwendung

- Bei Vorhangsystemen hinter indirekten Beleuchtungen und Verblendungen
- Ideal für Spiel- oder Klassenzimmer
- Sehr einfach einsetzbar in Laden- und Geschäftsräumen
- Häufiger Einsatz in Konferenz-, Besprechungs- oder Präsentationsräumen

Modellübersicht



Sprint 1-läufig **AS-VS1**



Sprint 2-läufig **AS-VS2**

Vorteile auf einen Blick

- Sämtliche Lösungen durch Stoßverbinder ausführbar
- Sehr montagefreundlich durch den integrierten Schraubkanal
- Alle sichtbaren Aluminiumteile pulverbeschichtet nach RAL oder in Eloxaltönen möglich
- Zahlreiches Zubehör verfügbar
- Geeignet für leichte bis mittlere Vorhänge bis 400g/m² bei 3 m Höhe (ungerafft)

Schienträger **Staffel**

Aufbau- bzw. Einbau-Aluminium-Vorhangschiene (in Kombination mit dem Aluminium-Schienträger Ast)

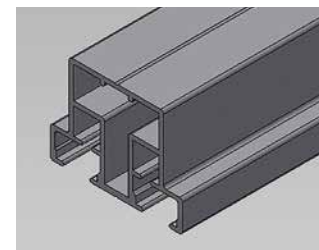
Die 2-läufige Vorhangschiene **Modell Staffel** ist eine sehr stabile stranggepresste Aluminiumschiene und eignet sich als Schleuder- oder Seilzugvorhangschiene. Sie ist für mittelschwere Vorhänge in verschiedenen Ausführungen konzipiert. Die Bedienung kann sowohl als Handseilzug bzw. alternativ mit Motor-Bedienung (auf Anfrage) erfolgen.

Die Schiene wird entweder als **Aufputz-System** direkt auf den Untergrund (Decke) befestigt oder kann als **Unterputz-System** in das **Trägersystem Ast** integriert werden. Sie kann durch ihre sehr filigrane Form sehr gut als Eckmontage- oder Einbausystem in Zwischendecken eingesetzt werden und ist durch das Hohlkammerprofil sehr biegesteif → Bögen >500 mm.

Anwendung

- Bei Vorhangsystemen in Hotels, Restaurants oder in Gewerbebauten für Dekorations- und Schallschutzanlagen
- Im Bühnenbereich für mittelschwere Vorhänge

Modellübersicht



Staffel 2-läufig **AS-VS3**

Vorteile auf einen Blick

- Als Schleuder- oder Seilzugvariante bzw. auch in Motorausführung (auf Anfrage) wählbar
- Alle sichtbaren Aluminiumteile pulverbeschichtet nach RAL oder in Eloxaltönen möglich
- Sämtliche Längen durch Stoßverbinder ausführbar
- Umfangreiches Zubehör verfügbar
- Geeignet für mittelschwere Vorhänge bis ca. 600 g/m² bei 3m Höhe ungerafft
- Die Schiene ist durch das Hohlkammerprofil sehr biegesteif → Bögen >500 mm

Vorhangschiene **Rondo**

Aufbau Aluminium-Vorhangschiene

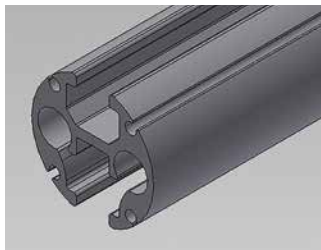
Die 1-läufige Vorhangschiene **Modell Rondo** ist eine sehr stabile stranggepresste runde Aluminiumschiene und eignet sich als Schleuder- oder Seilzugvorhangschiene. Sie ist für mittelschwere Vorhänge in verschiedenen Ausführungen konzipiert. Die Bedienung kann entweder als Handseilzug bzw. Motor-Kugellkettenzug (auf Anfrage) erfolgen.

Die Schiene wird als **Aufputz-System** direkt auf den Untergrund (Decke) befestigt oder mit **Abstandshaltern** als **freitragendes System** an die Decke bzw. Wand montiert. Sie ist durch ihre filigrane Form sehr gut zur Eckmontage geeignet und durch das Hohlkammerprofil sehr biegesteif → Bögen >350 mm.

Anwendung

- Bei Vorhangsystemen in Hotels, Restaurants oder in Gewerbebauten für Dekorations- und Schallschutzanlagen
- Gerade die runde Form findet auch häufig im Wohn- und Zweckbau seinen Einsatz
- In Arztpraxen, zur Abtrennung im Therapiebereich

Modellübersicht



Rondo 1-läufig AS-VS4

Vorteile auf einen Blick

- Als Schleuder- oder Seilzugvariante bzw. auch in Motorausführung (auf Anfrage) wählbar
- Sehr montagefreundliche Aufputz-, Wand- oder Deckenmontage mit integriertem Schraubkanal
- Alle sichtbaren Aluminiumteile pulverbeschichtet nach RAL oder in Eloxaltönen möglich
- Sämtliche Längen durch den Einsatz von Stoßverbindern ausführbar
- Zahlreiches Zubehör verfügbar
- Geeignet für mittelschwere Vorhänge bis ca. 600 g/m² bei 3m Höhe (ungerafft)
- Die Schiene ist durch das Hohlkammerprofil sehr biegesteif → Bögen >350 mm

Vorhangschiene **Herkules**

Aufbau- bzw. abhängbare Aluminium-Vorhangschiene

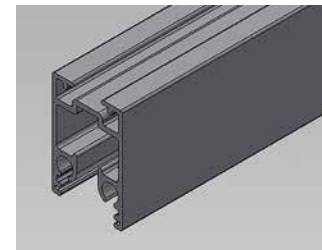
Die Vorhangschiene **Modell Herkules** ist eine extrem stabile stranggepresste Aluminiumschiene und eignet sich als Schleuder- oder Seilzugvorhangschiene. Sie ist für schwere Vorhänge in verschiedenen Ausführungen konzipiert. Die Bedienung kann entweder als Handseilzug bzw. alternativ mit Motor-Bedienung (auf Anfrage) erfolgen.

Die Schiene wird als **Aufputz-System** direkt auf den Untergrund (Decke) befestigt oder mit **Abstandshaltern** als **freitragendes System** an die Decke montiert. Sie ist durch das Hohlkammerprofil sehr biegesteif → Bögen >500 mm.

Anwendung

- Bei Vorhangsystemen in Hotels, Restaurants oder in Gewerbebauten für Dekorations- und Schallschutzanlagen
- Im Bühnen- und Theaterbereich für schwere Vorhänge

Modellübersicht



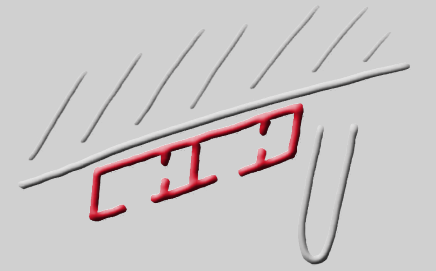
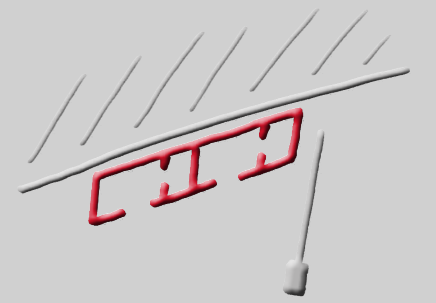
Herkules 1-läufig AS-VS5

Vorteile auf einen Blick

- Als Schleuder- oder Seilzugvariante bzw. auch als Motorausführung (auf Anfrage) wählbar
- Sehr montagefreundliche Aufputz-, oder Deckenmontage
- Alle sichtbaren Aluminiumteile pulverbeschichtet nach RAL oder in Eloxaltönen möglich
- Geeignet für schwere Vorhänge
- Die Schiene ist durch das Hohlkammerprofil sehr biegesteif → Bögen >500 mm
- Rollhaken-Bruchlast ca. 58 kg – Rollhaken sind ca. 15 mm höhenverstellbar



Flächen- vorhangschienen





Flächenvorhänge

Sie passen perfekt zu einer modernen, klaren Inneneinrichtung: Flächenvorhänge. In langen, glatten Bahnen kommen sie als Sonnenschutz vor dem Fenster, als Raumteiler oder als Dekoration zum Einsatz.

Fotos
links: Grünbeck Höchstädt; oben: Pixabay

Klare Form und starke Aussage

Bei unseren Flächenvorhängen dürfen Sie sich auf etwas gefasst machen. Zugegeben, das technische Know-How ist nicht immer gleich ersichtlich. Aber das hat seinen guten Grund. Seien Sie versichert: hinter der dekorativen Erscheinung steckt eine ganze Menge an Wissen, das wir dafür eingesetzt haben, um Ihren Alltag schöner und leichter zu machen.

Flächenvorhänge von Brichta beeindrucken durch ihre harmonische Komposition von Technik und Stoff. Ihre puristische Formsprache passt sich jeder architektonischen Umgebung an. Sie eignen sich bestens als Sicht- und Sonnenschutz an bodentiefen Fenstern und Glasfronten oder als Raumteiler.

Kombinieren Sie verschieden breite Paneele, Transparenzstufen und unterschiedlich strukturierte Oberflächen miteinander. Nach Ihren Wünschen kreieren Sie harmonische, kontrastierende oder überraschende Effekte.

Als Design-Highlight können bedruckte Flächenvorhänge individuelle Botschaften vermitteln oder gezielt Akzente setzen und jedem Raum einen modernen Touch verleihen.



Fotos
oben: Webasto; unten: Liebherr Colmar/Frankreich

Schienensystem für Flächenvorhänge – Handbedienung

Aufbau- bzw. Einbau-Schienensystem

Das 2- bis 5-läufige **Schienensystem Modell FVS2-5H** für **Flächenvorhänge** von Brichta ist eine sehr stabile stranggepresste Aluminiumschiene und kann in einer Vielzahl von Kombinationsmöglichkeiten gewählt werden. Durch den modularen Aufbau ist der Austausch und das Auswechseln einzelner Komponenten sehr einfach möglich.

Dieses System ist optimal geeignet für leichte Flächenvorhänge bis zu einem Gewicht von 400 g/m² bei einer Höhe von bis ca. 3 Metern. Bei dieser Variante bedienen Sie das System per „**Handbedienung**“. Hohen Komfort bieten sehr leichtlaufende Paneelwagen durch geeignete Mitnehmer und Rollen.

Die Profile haben einen eleganten und verdeckten Montagekanal mit Decken-Schnellspannern. Sie können sowohl als **Aufputz-System** direkt auf den Untergrund (Decke) oder als **Unterputz-System** befestigt, sowie als **freitragendes System** mit formschönen Abstandshaltern an die Wand montiert werden. Flächenvorhangschienen können durch ihre filigrane Form sehr gut als Eckmontage- oder Einbausystem in Zwischendecken eingesetzt werden. Gebogene Flächenvorhangschienen sind auf Anfrage möglich.

Vorteile auf einen Blick

- Für sehr viele Einsatzbereiche möglich
- Einfache Bedienung per Handzug
- Viele Kombinationsmöglichkeiten der verschiedenen Laufprofile
- Sehr montagefreundlich durch das Schnellspannsystem
- Alle sichtbaren Aluminiumteile pulverbeschichtet nach RAL oder in Eloxaltönen möglich

Anwendung

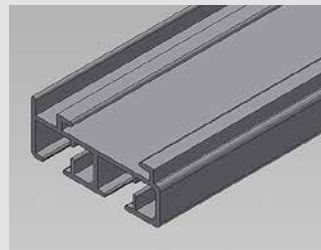
- In privaten Wohnobjekten
- In Gewerbeobjekten wie Büros, Schulungsstätten, Arztpraxen oder Ausstellungsräumen

Modellübersicht

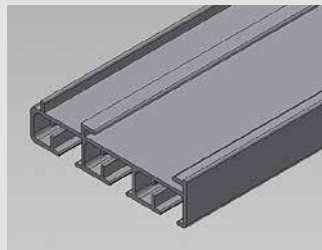


Flächenvorhangschienen FVS2-5H
Handbedienung

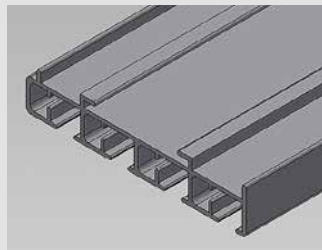
Modellvarianten Hand- bzw. Seilbedienung



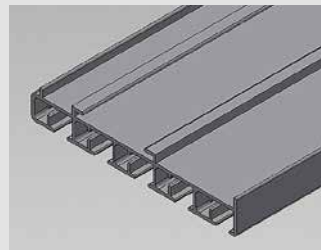
2-läufig – Modell FVS2...



3-läufig – Modell FVS3...



4-läufig – Modell FVS4...



5-läufig – Modell FVS5...

Schienensystem für Flächenvorhänge – Seilbedienung

Aufbau- bzw. Einbau-Schienensystem

Das 2- bis 5-läufige **Schienensystem Modell FVS2-5S** für **Flächenvorhänge** von Brichta ist eine sehr stabile stranggepresste Aluminiumschiene und kann in einer Vielzahl von Kombinationsmöglichkeiten gewählt werden. Ab 4 Kanälen ist eine geteilte Bedienung links/rechts mit gegenläufigem Zug möglich. Durch den modularen Aufbau ist der Austausch und das Auswechseln einzelner Komponenten sehr einfach möglich.

Dieses System ist optimal geeignet für leichte Flächenvorhänge bis zu einem Gewicht von 400 g/m² bei einer Höhe von bis ca. 3 Metern. Bei dieser Variante bedienen Sie das System per „**Seilbedienung**“. Hohen Komfort bieten sehr leichtlaufende Paneelwagen durch geeignete Mitnehmer und Rollen.

Die Profile haben einen eleganten und verdeckten Montagekanal mit Decken-Schnellspannern. Sie können sowohl als **Aufputz-System** direkt auf den Untergrund (Decke) oder als **Unterputz-System** befestigt, sowie als **freitragendes System** mit formschönen Abstandshaltern an die Wand montiert werden. Flächenvorhangschienen können durch ihre filigrane Form sehr gut als Eckmontage- oder Einbausystem in Zwischendecken eingesetzt werden. Gebogene Flächenvorhangschienen sind auf Anfrage möglich.

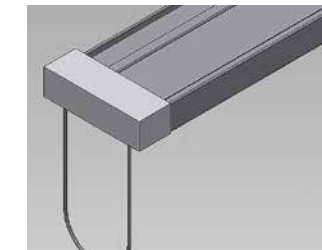
Vorteile auf einen Blick

- Für sehr viele Einsatzbereiche möglich
- Einfache Bedienung per Seilzug
- Viele Kombinationsmöglichkeiten der verschiedenen Laufprofile
- Sehr montagefreundlich durch das Schnellspannsystem
- Alle sichtbaren Aluminiumteile pulverbeschichtet nach RAL oder in Eloxaltönen möglich

Anwendung

- In privaten Wohnobjekten
- In Gewerbeobjekten wie Büros, Schulungsstätten, Arztpraxen oder Ausstellungsräumen

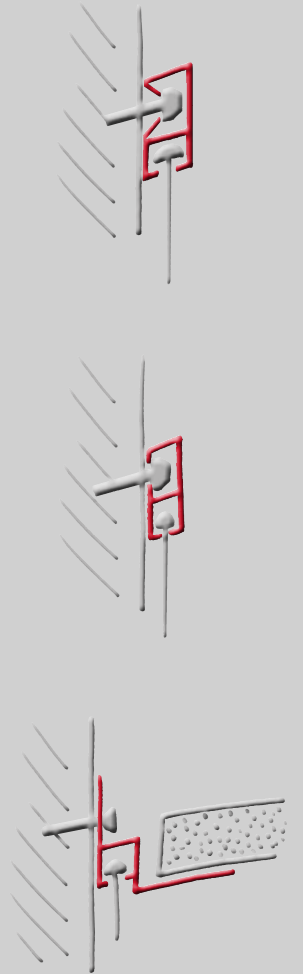
Modellübersicht



Flächenvorhangschiene FVS2-5S
Seilbedienung



Bilderschienen





Fotos
oben: Pixabay, unten links: Pixabay, unten rechts: Eurofighter Hallbergerrmoos

Bilderschienen

Anwendung für wechselnde Bilderausstellungen

Damit ist der große Vorteil bereits genannt – man kann Gemälde und Rahmen umhängen und die Wände bleiben verschont von Bohrlöchern, eingeschlagenen Nägeln oder sonstigen Befestigungen. Es setzte sich dann bei vielen Kunstliebhabern der Gedanke durch, Gemälde müssen an Bilderschienen aufgehängt werden.



Bilderschiene 20 x 35

Aluminium-Bilderschiene

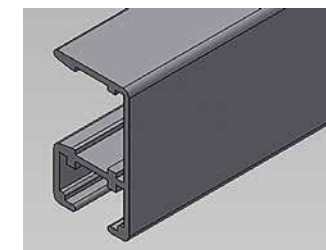
Die Bilderschiene 20x35 – **Modell AS-BS1** ist eine stranggepresste Aluminiumschiene und eignet sich sehr gut für die **verdeckte Abhängung** von Bildern oder anderen Dekorationen. Das System hat durch Spezialseile und Aufhängungen eine sehr hohe Tragkraft (12 kg/Set).

Die Bilderschiene kann als **Aufputz-System** direkt auf dem Untergrund angebracht werden. Dabei werden hinter dem Innenkanal der Schiene die Wandklipse unsichtbar verschraubt und die Schiene im Anschluss nur eingerastet. In der unteren Hohlkammer laufen die Gleiter verborgen, die dann mit weißen 2 mm PE-Seilen oder glasklaren 2 mm PA-Drähten verbunden werden, um die Bilder elegant an die Wand anzubringen. Für die Schienenverbindungen und die Bilderaufhängung gibt es ein umfangreiches Zubehör.

Anwendung

- Bilderschienen eignen sich sehr gut in Museen, Kunstgalerien und Ausstellungsräumen
- Häufiger Einsatz auch in Laden- und Geschäftsräumen, Arztpraxen sowie Empfangsräumen

Modellübersicht



Bilderschiene 20 x 35 **AS-BS1**

Vorteile auf einen Blick

- Sämtliche Varianten durch Stoß- und Eckverbinder ausführbar
- Wandbefestigung in der Hohlkammer verdeckt und somit nicht sichtbar
- Sehr montagefreundlich durch Befestigungsklipse
- Alle sichtbaren Aluminiumteile pulverbeschichtet nach RAL oder in Eloxaltönen möglich
- Zahlreiches Zubehör für sämtliche Anforderungen verfügbar
- Durch Spezialseile und auch Aufhängungen sehr hohe Tragkraft (12 kg/Set)

Bilderschiene 8,5 x 25

Aluminium-Bilderschiene

Die Bilderschiene 8,5x25 – **Modell AS-BS2** ist eine stranggepresste Aluminiumschiene und eignet sich sehr gut für die **verdeckte Abhängung** von Bildern oder anderen Dekorationen. Das System hat durch Spezialseile und Aufhängungen eine hohe Tragkraft (10 kg/Set).

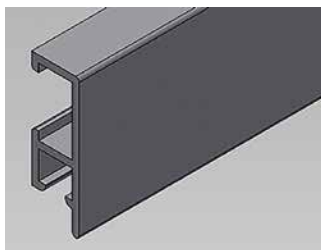
Die Bilderschiene kann als **Aufputz-System** direkt auf dem Untergrund angebracht werden. Dabei werden hinter dem Innenkanal der Schiene die Wandklipse unsichtbar verschraubt und die Schiene im Anschluss nur eingerastet. In der unteren Hohlkammer laufen die Gleiter verborgen, die dann mit weißen 2 mm PE-Seilen oder glasklaren 2 mm PA-Drähten verbunden werden, um die Bilder elegant an die Wand anzubringen.

Für die Schienenverbindungen und die Bilderaufhängung gibt es ein umfangreiches Zubehör.

Vorteile auf einen Blick

- Sämtliche Varianten durch die Stoß- und Eckverbinder ausführbar
- Wandbefestigung in der Hohlkammer verdeckt und somit nicht sichtbar
- Sehr montagefreundlich durch Befestigungsklipse
- Alle sichtbaren Aluminiumteile pulverbeschichtet nach RAL oder in Eloxaltönen möglich
- Zahlreiches Zubehör für sämtliche Anforderungen verfügbar
- Durch Spezialseile und auch Aufhängungen hohe Tragkraft (10 kg/Set)

Modellübersicht



Bilderschiene 8,5 x 25 AS-BS2

Anwendung

- Bilderschiene eignen sich sehr gut in Museen, Kunstgalerien und Ausstellungsräumen
- Häufiger Einsatz auch in Laden- und Geschäftsräumen sowie Empfangsräumen
- In Arztpraxen, zur Abtrennung im Therapiebereich

Winkel-Bilderschiene 20 x 25

Abhängbare Aluminium-Winkel-Bilderschiene

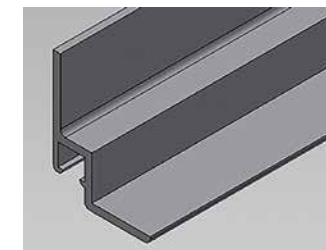
Die Winkel-Bilderschiene 20x25 – **Modell AS-WBS1** ist eine stranggepresste Aluminiumschiene und eignet sich sehr gut für die **verdeckte Abhängung** von Bildern oder anderen Dekorationen. Diese Ausführung wird meist im **Trockenbau** mit Gipskartondecken gewählt, da der Auflegewinkel gleichzeitig als Deckenaufgabe dient. Das System hat durch Spezialseile und Aufhängungen eine hohe Tragkraft (10 kg/Set).

In der unteren Hohlkammer laufen die Gleiter verborgen, die dann mit weißen 2 mm PE-Seilen oder glasklaren 2 mm PA-Drähten verbunden werden, um die Bilder elegant an die Wand anzubringen. Für die Schienenverbindungen und die Bilderaufhängung gibt es ein umfangreiches Zubehör.

Anwendung

- Winkel-Bilderschiene eignen sich sehr gut in Museen, Kunstgalerien und Ausstellungsräumen
- Häufiger Einsatz auch in Laden- und Geschäftsräumen, Arztpraxen sowie Empfangsräumen

Modellübersicht



Winkel-Bilderschiene 20 x 25 AS-WBS1

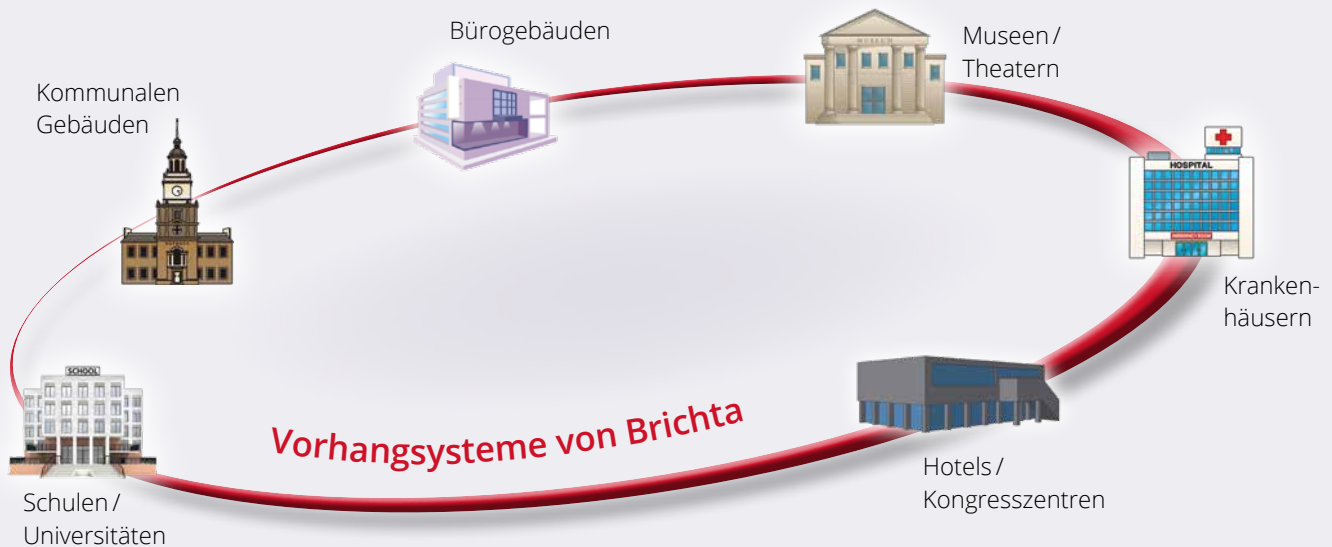
Vorteile auf einen Blick

- Leichte Integration in die Einbaudecke durch den Auflegewinkel
- Sehr montagefreundlich – durch Langlöcher einfach nachjustierbar
- Alle sichtbaren Aluminiumteile pulverbeschichtet nach RAL oder in Eloxaltönen möglich
- Zahlreiches Zubehör verfügbar
- Durch Spezialseile und auch Aufhängungen hohe Tragkraft (10 kg/Set)
- Auflegewinkel dient gleichzeitig als Bilderschiene → Kostenvorteil
- Designmerkmale wie moderne Schattennut und Gleiter sind im Profillinneren verborgen

Brichta

Stoff bewegt!

Für den Einsatz in...



Bildnachweis: Wir danken den in dieser Broschüre genannten Firmen und Bildarchiven für die Bereitstellung bzw. Genehmigung zur Veröffentlichung von Bildmaterial. Weitere Fotos, Bilddarstellungen und Skizzen stammen aus dem Brichta Bildarchiv. Die Bildrechte liegen zum Teil bei den einzelnen Projekten, Bauherren bzw. Fotografen. Bei Bedarf geben wir im Einzelfall gerne Auskunft.



Brichta GmbH

Am Fischerhölzle 8 | D-89420 Höchstädt

Telefon 09074.70 696 0 | Fax 09074.70 696 70 | info@brichta.net | www.brichta.net

VH+FVH-V

© 2022 Brichta · Druckfehler, Irrtümer und Änderungen vorbehalten!

Version 1 · Stand: Dezember 2022